



Geoinformation und Landentwicklung

Der **WMS LGL-BW Welterbe Limes** stellt den Limesverlauf in Deutschland mit Präsentation der Strecken, Türme, Kastelle und Pufferzone dar. Inkl. GetFeature Infos zu den Layern Turm und Kastell.

Datenqualität

Erläuterung: Die Daten wurden von 2002 bis 2005 aus historischen Dokumenten der Landesdenkmalämter erfasst und mit neuen Informationen ergänzt. Datengrundlage: Historische Karten, Topografische Karten, Handskizzen, Flurkarten, Shape Files und Dxf-Daten.

Der **WMS LGL-BW Odenwaldlimes** stellt den Limesverlauf im Odenwald dar. Dieser Datensatz ist im Zusammenhang mit Planungen zu einem Odenwaldlimes-Entwicklungsplan entstanden. Beteiligt waren Hessen, Bayern und Baden-Württemberg.

Datenqualität

Erläuterung: Die Daten wurden 2011 aus historischen Dokumenten der Landesdenkmalämter erfasst. Datengrundlage: Laserscandaten, historische Topographische Karten 1 : 25 000, Kastell-Tafel, Strecken-Tafel, Streckenverlauf, Kastellpunkte, Gebäude und Bauwerke, Wachtürme.

Jetzt-QR Code scannen und Metainformationen über die Limes-Dienste erhalten:



www.geoportal-bw.de/...

Landesamt für
Geoinformation und Landentwicklung
Baden-Württemberg

Büchsenstraße 54
70174 Stuttgart

Telefon: 0711 95980 - 0
Telefax: 0711 95980 - 700
E-Mail: poststelle@lgl.bwl.de

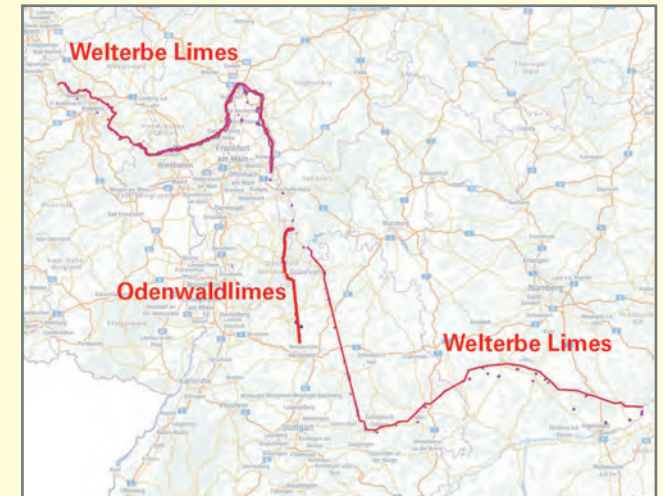
Haben Sie Fragen?



Besuchen Sie uns im LGL-Shop
shop.lgl-bw.de

Produktinformation

WMS LGL-BW Welterbe Limes
WMS LGL-BW Odenwaldlimes



Gesamtdarstellung der beiden WMS Dienste

Hintergrundkarte: WMS WebAtlasDE.light **



www.lgl-bw.de

Stand: März 2019



Baden-Württemberg

LANDESAMT FÜR GEOINFORMATION UND LANDENTWICKLUNG

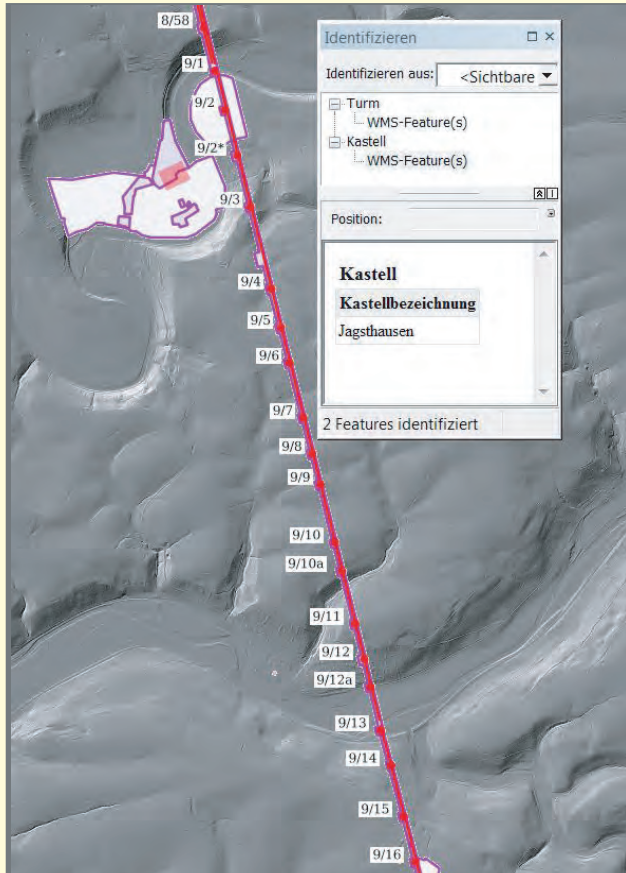


Abbildung 1:

Kombination WMS LGL-BW Welterbe Limes mit dem WMS LGL-BW ATKIS Digitales Geländemodell 1 m Schummerung** und Abfrage von GetFeature-Infos

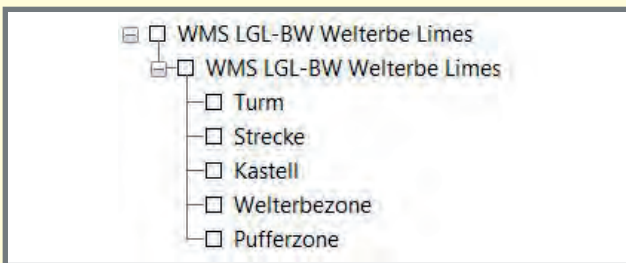


Abbildung 2:

Layerstruktur des WMS LGL-BW Welterbe Limes

Anzeigemaßstab:	Keine Beschränkung
Layerstruktur:	Siehe Abbildungen 2 und 4
OGC® WMS Version:	WMS 1.3.0
Zugang:	Abschluß einer Nutzungsvereinbarung notwendig
Aktualität:	Siehe Angaben auf der Rückseite
Unterstützte Koordinatensysteme (EPSG-Codes):	3857, 4258, 4326, 25833, 25832, 31467, 31468
Ausgabeformate:	PNG, PNG8, JPG
Styles:	Mehrfarbig
Preis:	Bitte stellen Sie eine Anfrage an den Kundenservice.
Kontakt:	poststelle@lgl.bwl.de Tel.: 0711 95980-0
GetCapabilities-URL	Die URL des Dienstes wird nach Abschluß einer Nutzungsvereinbarung zugesandt.
Statusübersicht zu den Geodatendiensten (Störungen und Wartungen):	https://www.lgl-bw.de/StatusGeodatendienste

** Diese Dienste müssen getrennt beschafft und eingebunden werden.



Abbildung 3

Kombination WMS LGL-BW Odenwaldlimes mit dem WebAtlasDE.light**

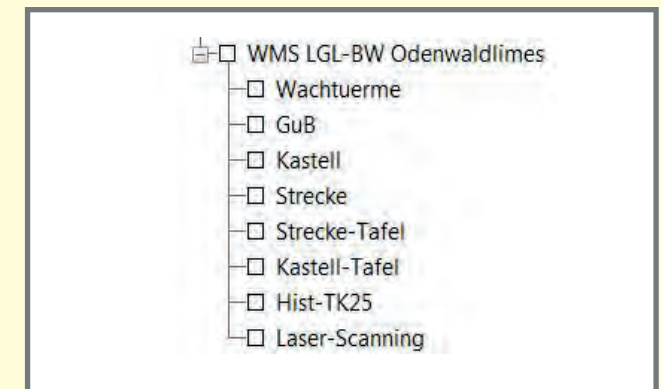


Abbildung 4:

Layerstruktur des WMS LGL-BW Odenwaldlimes

