



Geoinformation und Landentwicklung

Landesweite Darstellung der Orthophotos in Farbe

- Erfasst zwischen 2011 (2/3) - 2017
- Jährliche Aktualisierung nur in beauftragten Teilgebieten

Durchgeführt vor dem Laubausbruch (=Winterbefl.)

- gute Bodensicht durch minimale Belaubung
- kaltes Licht, niedriger Sonnenstand (Schlagschatten)

Digitale Orthophotodaten haben die Eigenschaft einer Luftbildkarte, die Lagegenauigkeit beträgt durchschnittlich +/- 0,25 m. Die Luftbilder wurden mit dem neuen Digitalen Geländemodell entzerrt. Die Lagegenauigkeit kann deutlich schlechter sein, wenn sich seit der Laserbefliegung der Jahre 2000 – 2005 das Gelände verändert hat.

Jetzt QR-Code scannen um weitere Metainformationen zum Dienst zu bekommen:



Alternativ können Sie unter www.geoportal-bw.de im Suchfeld den Dienstenamen eingeben. Im Reiter Metainformationen kommen Sie ebenfalls zu diesen ausführlicheren Informationen.

Landesamt für
Geoinformation und Landentwicklung
Baden-Württemberg

Büchsenstraße 54
70174 Stuttgart

Telefon: 0711 95980 - 0
Telefax: 0711 95980 - 700
E-Mail: poststelle@lgl.bwl.de



Besuchen Sie uns im LGL-Shop
shop.lgl-bw.de



www.lgl-bw.de

Produktinformation

WMS LGL-BW ATKIS Digitale
Orthophotos in Farbe 10 cm
Bodenauflösung



Baden-Württemberg

LANDESAMT FÜR GEOINFORMATION UND LANDENTWICKLUNG



Produktinformation WMS LGL-BW ATKIS Digitale Orthophotos in Farbe 10 cm Bodenauflösung

Der Geodatendienst bietet Digitale Orthophotos (DOP):
 - in Farbe (RGB)
 - aufgenommen vor dem Laubausbruch (=Winterbefl.) mit
 10 cm Bodenauflösung (Pixel)
 landesweit für Baden-Württemberg,
 randscharf zur Landesgrenze

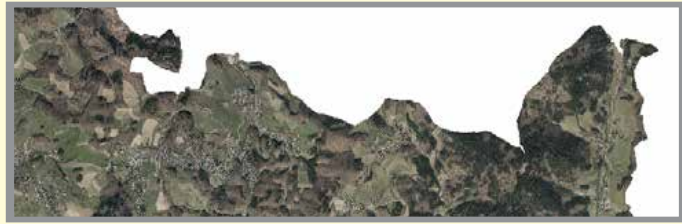


Abbildung 1: Vergleich DOP10 (=Winterbefliegung) mit DOP20

Anzeigemaßstab:	keine Beschränkung
Layerstruktur:	Digitale Orthophotos 10 cm Farbe
OGC [®] WMS Version:	WMS 1.3.0
Zugang:	Anmeldepflichtig, Nutzungsvereinbarung
Aktualität:	siehe Angaben auf der Rückseite
Unterstützte Koordinatensysteme (EPSG-Codes):	3857, 4258, 4326, 25833, 25832, 31467, 31468
Unterstützte Ausgabeformate:	PNG, JPG
Styles:	mehrfarbig
Preis:	Bitte Stellen Sie eine Anfrage an den Kundenservice.
Kontakt:	poststelle@lgl.bwl.de Tel.: 0711 95980-0
GetCapabilities-URL:	Die URL des Dienstes wird nach Abschluß einer Nutzungs- vereinbarung zugesandt.



Abbildung 2: DOP 10 cm in der Übersicht

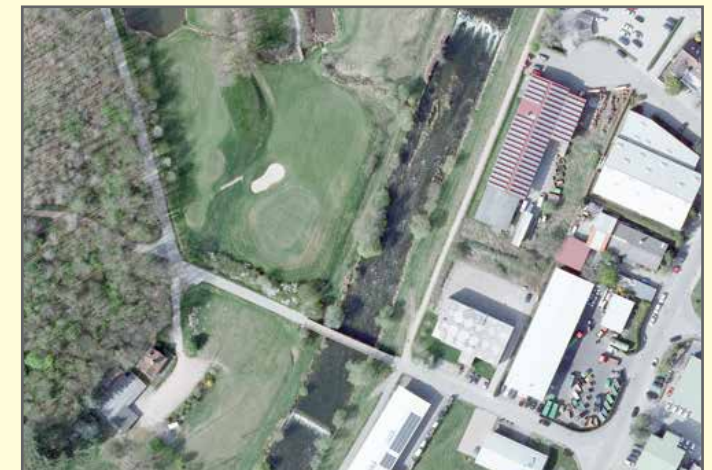


Abbildung 3: DOP 10 cm im Detail