



Stuttgart

Karlsruhe

Kornwestheim

Geoinformation und Landentwicklung

### Vorteile für den Anwender:

Landesweite Abbildung der Gebietskörperschaften durch Darstellung von Verwaltungsgrenzen für:

- die Erstellung Thematischer Karten mit Signaturierung oder Einfärbung der Gebietskörperschaften z.B. nach statistischen Vorgaben
- Administrative Lage von Infrastrukturobjekten für die Projektplanung
- Basis für die Darstellung der Grenzen von Zweckverbänden, Planungsgemeinschaften, Regionen
- Einsatzleitungen: Lokalisierung von Verwaltungsgrenzen/administrative Zuständigkeiten
- Kommunale Informationssysteme: Bauleitplanung

0WDLQRBDWLRQBRLEWENRPPQ



Landesamt für  
Geoinformation und Landentwicklung  
Baden-Württemberg

Büchsenstraße 54  
70174 Stuttgart

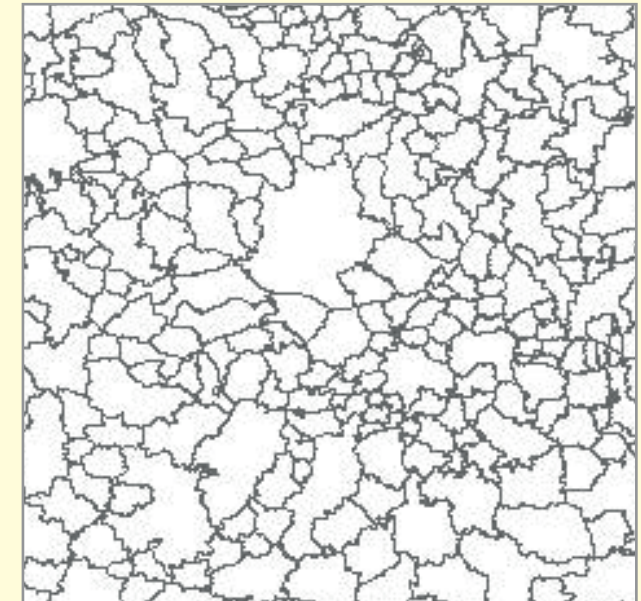
Telefon: 0711 95980 - 0  
Telefax: 0711 95980 - 700  
E-Mail: [poststelle@lgl.bwl.de](mailto:poststelle@lgl.bwl.de)



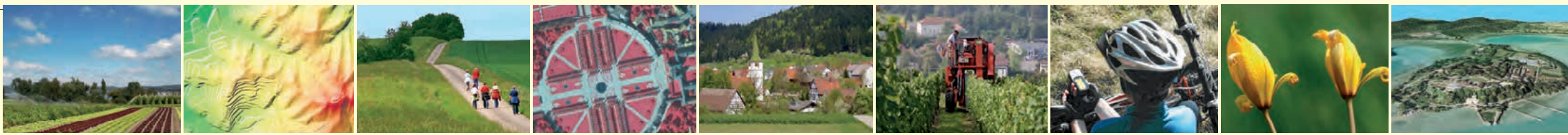
Besuchen Sie uns im LGL-Shop  
[shop.lgl-bw.de](http://shop.lgl-bw.de)

## Produktinformation

WFS LGL-BW ATKIS® Basis-DLM  
Verwaltungsgrenzen



Alternativ können Sie unter [www.geoportal-bw.de](http://www.geoportal-bw.de) im Suchfeld den Dienstenamen eingeben. Im Reiter Metainformationen kommen Sie ebenfalls zu diesen ausführlicheren Informationen.



## Produktinformation

Der Dienst beinhaltet die baden-württembergische Gebietskörperschaften von der Gemeindegrenze bis hin zu Landesgrenze inklusive ihrer Bezeichnung. Die Grenzverläufe werden aus dem Digitalen Landschaftsmodell (ATKIS® Basis-DLM) abgeleitet.

### Datengrundlagen:

ATKIS® Digitales Landschaftsmodell Basis-DLM

### Lagegenauigkeit:

ca. +/- 3 m



Abbildung 1: Zusammenstellung und Präsentation der Ebenen Regierungsbezirke und Regionen

Stand: Mai 2021

Anzeigemaßstab:

keine Beschränkung

Layerstruktur:

Bundesland, Regierungsbezirke, Regionen, Land- und Stadtkreise, Städte- und Gemeinden

OGC® WFS-Version:

WFS 1.1.0

Zugang:

Open Data

Aktualität:

Siehe Metadaten unter [www.geoportal-bw.de](http://www.geoportal-bw.de) (Details auf Rückseite)

Unterstützte Koordinatensysteme (EPSG-Codes):

3857, 4258, 4326, 25833, 25832, 31467, 31468

Unterstützte Ausgabeformate:

GML V. 3.1.1

Styles:

Keine graphischen Styles, nur unsignaturierte Vektordaten

Preis:

Open Data nach Datenlizenz Deutschland - Namensnennung - Version 2.0

Kontakt:

[poststelle@lgl.bwl.de](mailto:poststelle@lgl.bwl.de)  
Tel.: 0711 95980-0

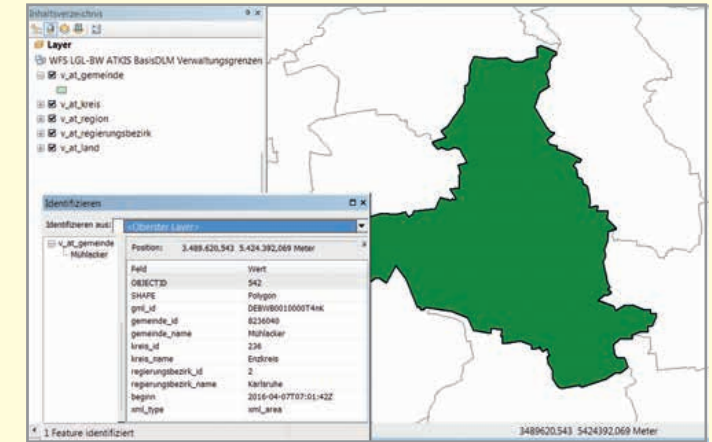


Abbildung 2: GetFeatureInfo Abfrage im GIS

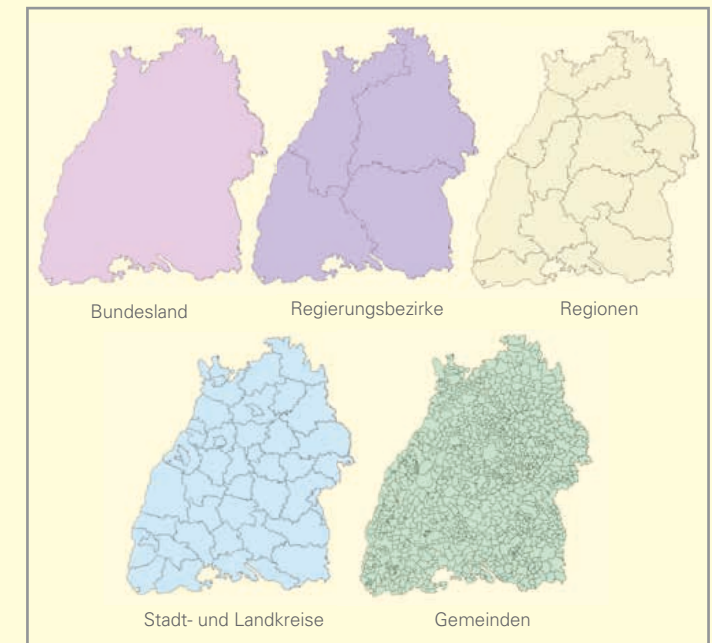


Abbildung 3: Grenzenlayer

GetCapabilities-URL:

[http://owsproxy.lgl-bw.de/owsproxy/ows/WFS\\_LGL-BW\\_ATKIS\\_BasisDLM\\_VerwGr?request=GetCapabilities&service=WFS&version=1.1.0](http://owsproxy.lgl-bw.de/owsproxy/ows/WFS_LGL-BW_ATKIS_BasisDLM_VerwGr?request=GetCapabilities&service=WFS&version=1.1.0)