



Geoinformation und Landentwicklung

### Vorteile für den Anwender:

Landesweites, detailliertes Oberflächenmodell  
als visueller Hintergrund für:

- Projektplanung: Übersichten für Schienenstrecken, Straßen, Versorgungsleitungen
- Umwelt- und Landschaftsplanung: Umweltinformationssysteme, Fachanwendungen

Landesamt für  
Geoinformation und Landentwicklung  
Baden-Württemberg

Büchsenstraße 54  
70174 Stuttgart

Telefon: 0711 95980 - 0  
Telefax: 0711 95980 - 700  
E-Mail: [poststelle@lgl.bwl.de](mailto:poststelle@lgl.bwl.de)

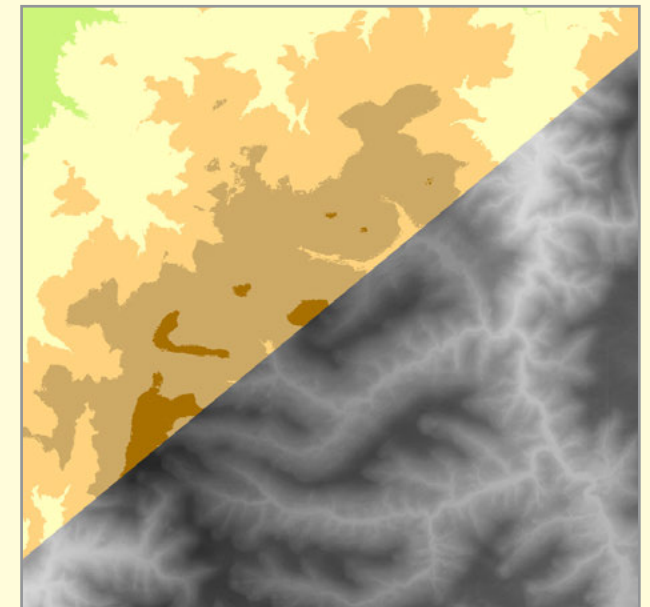
## Produktinformation

WMS LGL-BW ATKIS  
Digitales Oberflächenmodell  
5 m Lagegenauigkeit

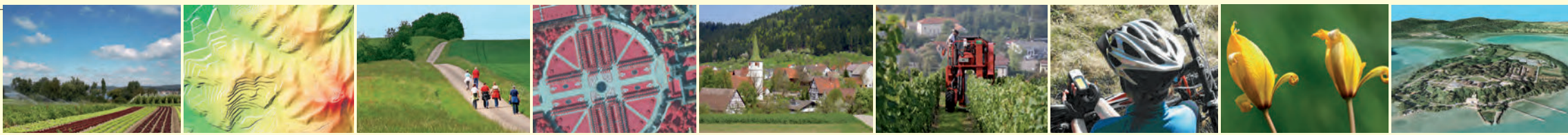
Jetzt QR-Code scannen um weitere  
Metainformationen zum Dienst zu bekommen:



Besuchen Sie uns im LGL-Shop  
[shop.lgl-bw.de](http://shop.lgl-bw.de)



Alternativ können Sie unter [www.geoportal-bw.de](http://www.geoportal-bw.de) im  
Suchfeld den Dienstenamen eingeben.  
Im Reiter Metainformationen kommen Sie ebenfalls zu  
diesen ausführlicheren Informationen.



## Produktinformation zum Digitalen Oberflächenmodell 5 m (Höhenschichten/Höhenverlauf)

Der Geodatendienst bietet eine sehr detailliertes, landesweites statisches Oberflächenmodell aufbereitet als farbige Höhenschichten und als grauer Höhenverlauf. Basis ist die Oberfläche von Vegetation und Bebauung. Das Oberflächenmodell hat eine Lagegenauigkeit von 5 m. Der 2D-Dienst beinhaltet keine Angaben zur Z-Höhe.

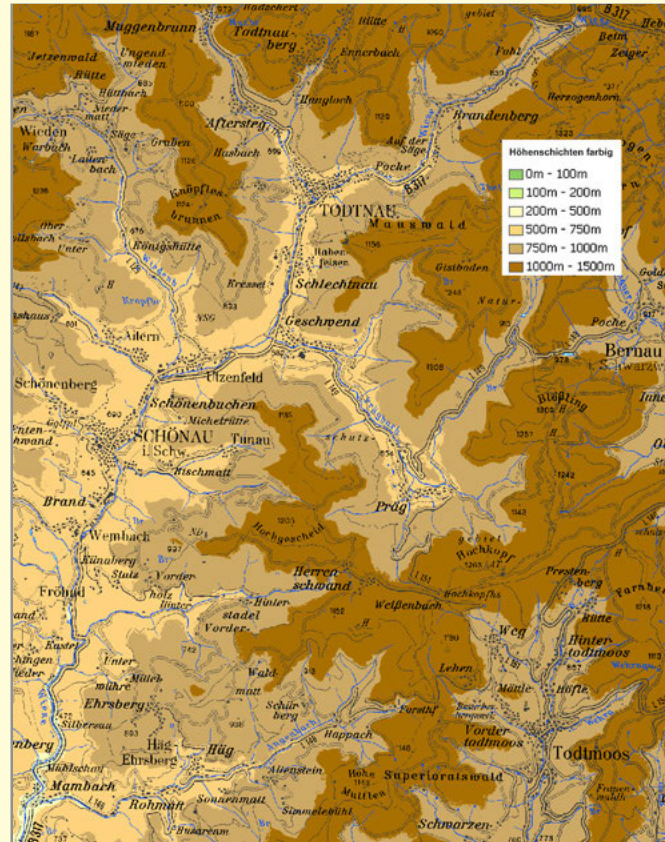


Abbildung 1: Kombination DOM5 Höhenschichten farbige mit WMS LGL-BW DTK100 Einzellebenen (Grundriss und Gewässer)

Anzeigemaßstab:	keine Beschränkung
Layerstruktur:	DOM5 Höhenschichten farbige DOM5 Höhenverlauf Graustufen
OGC® WMS Version:	WMS 1.3.0
Zugang:	Anmeldepflichtig, Nutzungsvereinbarung
Aktualität:	siehe Angaben auf der Rückseite
Unterstützte Koordinatensysteme (EPSG-Codes):	3857, 4258, 4326, 25833, 25832, 31467, 31468
Unterstützte Ausgabeformate:	PNG, JPG
Styles:	mehrfarbig
Preis:	Bitte Stellen Sie eine Anfrage an den Kundenservice.
Kontakt:	poststelle@lgl.bwl.de Tel.: 0711 95980-0
GetCapabilities-URL:	Die URL des Dienstes wird nach Abschluß einer Nutzungs- vereinbarung zugesandt.

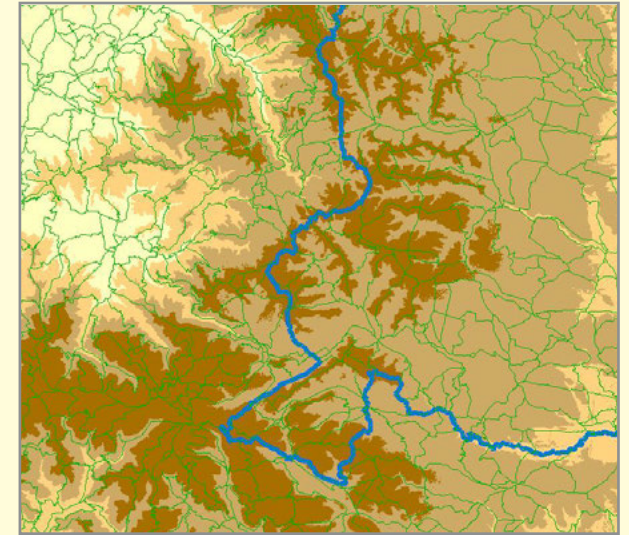


Abbildung 2: Kombination DOM5 Höhenschichten farbige mit Vektordaten: Übersicht Wanderwegeverlauf (Hervorhebung Europäischer Fernwanderweg E1)

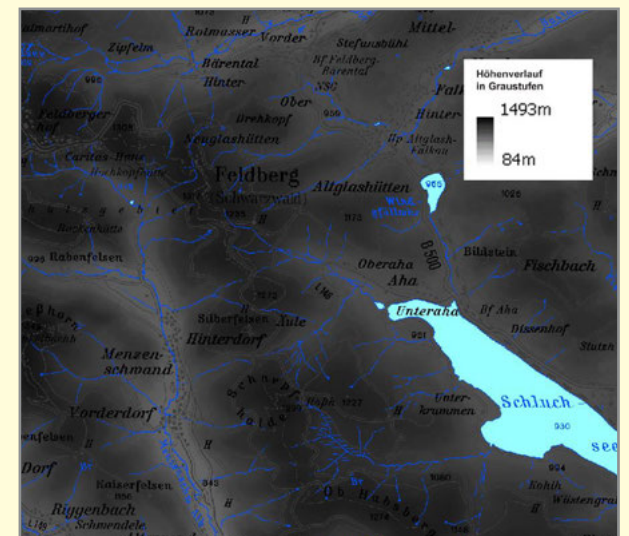


Abbildung 3: Kombination DOM5 Höhenverlauf Graustufen mit WMS LGL-BW DTK100 Einzellebenen: reale Höhen, unabhängig von Beleuchtungsrichtung