



Geoinformation und Landentwicklung

### Vorteile für den Anwender:

Landesweite, detaillierte Schummerung  
als visueller Hintergrund für:

- Projektplanung: Schienenstrecke, Straße, Versorgungsleitung
- Einsatzleitung: Rettungsdienste, Lokalisierung von Fahrzeugflotten in Verbindung mit GPS-Einsatz
- Umwelt- und Landschaftsplanung: Umweltinformationssysteme, Forstinformationssysteme, Landschaftsentwicklung, Archäologie
- Kommunale Informationssysteme: Bauleitplanung, Ortspläne, Informationstafeln

Landesamt für  
Geoinformation und Landentwicklung  
Baden-Württemberg

Büchsenstraße 54  
70174 Stuttgart

Telefon: 0711 95980 - 0  
Telefax: 0711 95980 - 700  
E-Mail: [poststelle@lgl.bwl.de](mailto:poststelle@lgl.bwl.de)

## Produktinformation

WMS LGL-BW ATKIS Digitales  
Geländemodell 1 m Schummerung



Jetzt QR-Code scannen um weitere  
Metainformationen zum Dienst zu bekommen:



Besuchen Sie uns im LGL-Shop  
[shop.lgl-bw.de](http://shop.lgl-bw.de)

Alternativ können Sie unter [www.geoportal-bw.de](http://www.geoportal-bw.de) im  
Suchfeld den Dienstenamen eingeben.  
Im Reiter Metainformationen kommen Sie ebenfalls zu  
diesen ausführlicheren Informationen.

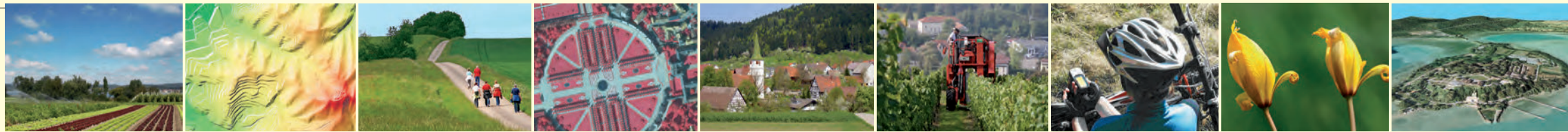


[www.lgl-bw.de](http://www.lgl-bw.de)



Baden-Württemberg

LANDESAMT FÜR GEOINFORMATION UND LANDENTWICKLUNG



## Produktinformation zur DGM 1 m Schummerung

Der Geodatendienst bietet eine sehr detaillierte statische Schummerung mit einer Beleuchtungsrichtung aus Nordwest. Die Schummerung basiert auf dem DGM (mehr als 35 000 000 000 Geländepunkten, in einem regelmäßigen Gitter: 1m x 1m). Sie liegt landesweit vor mit Grenzsau außerhalb von Baden-Württemberg in Abhängigkeit der Lage der 1 km Kacheln. Der 2D-Dienst beinhaltet keine Angaben zur Z-Höhe.

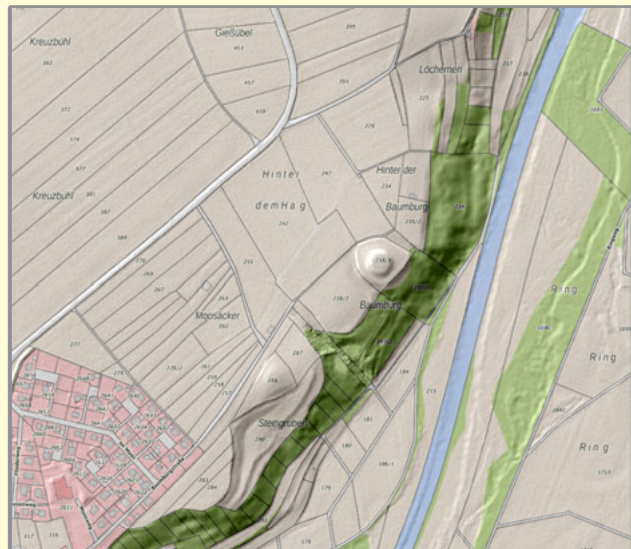
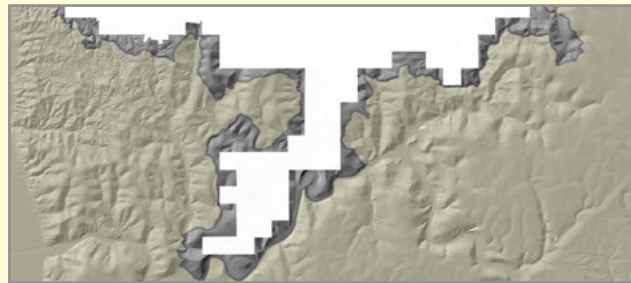


Abbildung 1: Kombination mit WMS LGL-BW ALKIS Basis - frühkeltischer Fürstensitz Heuneburg

|   |   |
|---|---|
| Anzeigemaßstab:                               | keine Beschränkung  |
| Layerstruktur:                                | Schummerung DGM 1   |
| OGC <sup>®</sup> WMS Version:                 | WMS 1.3.0   |
| Zugang:                                       | Anmeldepflichtig,<br>Nutzungsvereinbarung   |
| Aktualität:                                   | siehe Angaben<br>auf der Rückseite  |
| Unterstützte Koordinatensysteme (EPSG-Codes): | 3857, 4258, 4326,<br>25833, 25832,<br>31467, 31468                                    |
| Unterstützte Ausgabeformate:                  | PNG, JPG  |
| Styles:                                       | mehrfarbig  |
| Preis:  | Bitte Stellen Sie eine Anfrage<br>an den Kundenservice.                               |
| Kontakt:                                      | poststelle@lgl.bwl.de<br>Tel.: 0711 95980-0   |
| GetCapabilities-URL:                          | Die URL des Dienstes wird<br>nach Abschluß einer Nutzungs-<br>vereinbarung zugesandt. |



Abbildung 2: Kombination mit Gewässer aus WMS LGL-BW DTK25 Einzelebenen - Enz/Neckar bei Besigheim