



Geoinformation und Landentwicklung

Vorteile für den Anwender:

Landesweites, detailliertes Geländemodell
als visueller Hintergrund für:

- Projektplanung: Übersichten für Schienenstrecken, Straßen, Versorgungsleitungen
- Umwelt- und Landschaftsplanung: Umweltinformationssysteme, Fachanwendungen

Landesamt für
Geoinformation und Landentwicklung
Baden-Württemberg

Büchsenstraße 54
70174 Stuttgart

Telefon: 0711 95980 - 0
Telefax: 0711 95980 - 700
E-Mail: poststelle@lgl.bwl.de

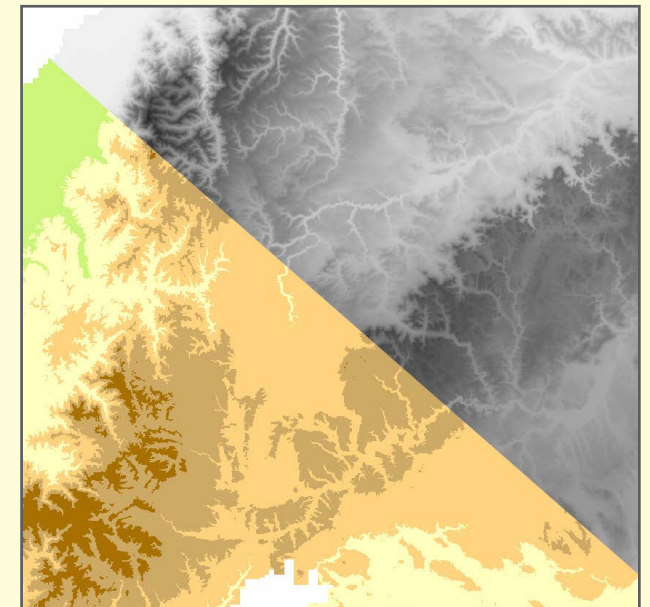
Produktinformation

WMS LGL-BW ATKIS
Digitales Geländemodell
1 m Lagegenauigkeit

Jetzt QR-Code scannen um weitere
Metainformationen zum Dienst zu bekommen:



Besuchen Sie uns im LGL-Shop
shop.lgl-bw.de



Alternativ können Sie unter www.geoportal-bw.de im
Suchfeld den Dienstenamen eingeben.
Im Reiter Metainformationen kommen Sie ebenfalls zu
diesen ausführlicheren Informationen.



www.lgl-bw.de



Baden-Württemberg

LANDESAMT FÜR GEOINFORMATION UND LANDENTWICKLUNG



Produktinformation zum Digitalen Geländemodell 1 m (Höhenschichten/Höhenverlauf)

Der Geodatendienst bietet eine sehr detailliertes, landesweites statisches Geländemodell, aufbereitet als farbige Höhenschichten und als grauer Höhenverlauf. Basis sind die Bodenpunkte der Laserscandaten. Das Geländemodell hat eine Lagegenauigkeit von 1 m. Über GetFeatureInfo können an jeder Pixelposition cm genau Z-Höhen abgerufen werden.

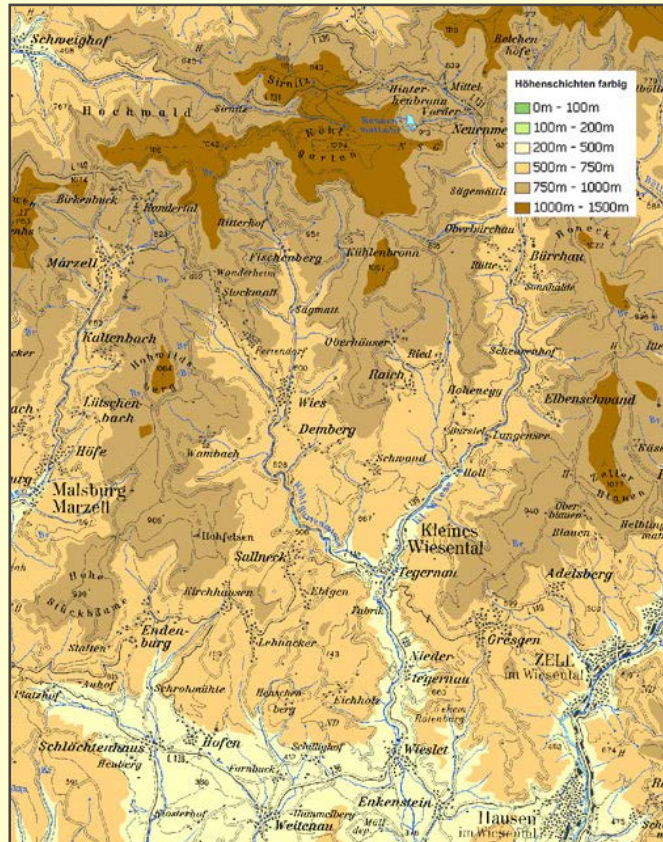


Abbildung 1: Kombination DGM1 Höhenschichten farbige mit WMS LGL-BW DTK100 Einzellebenen (Grundriss und Gewässer)

Anzeigemaßstab:	keine Beschränkung
Layerstruktur:	DGM1 Höhenschichten farbige DGM1 Höhenverlauf Graustufen
OGC® WMS Version:	WMS 1.3.0
Zugang:	Anmeldepflichtig, Nutzungsvereinbarung
Aktualität:	siehe Angaben auf der Rückseite
Unterstützte Koordinatensysteme (EPSG-Codes):	3857, 4258, 4326, 25833, 25832, 31467, 31468
Unterstützte Ausgabeformate:	PNG, JPG
Styles:	mehrfarbig
Preis:	Bitte Stellen Sie eine Anfrage an den Kundenservice.
Kontakt:	poststelle@lgl.bwl.de Tel.: 0711 95980-0
GetCapabilities-URL:	Die URL des Dienstes wird nach Abschluß einer Nutzungs- vereinbarung zugesandt.

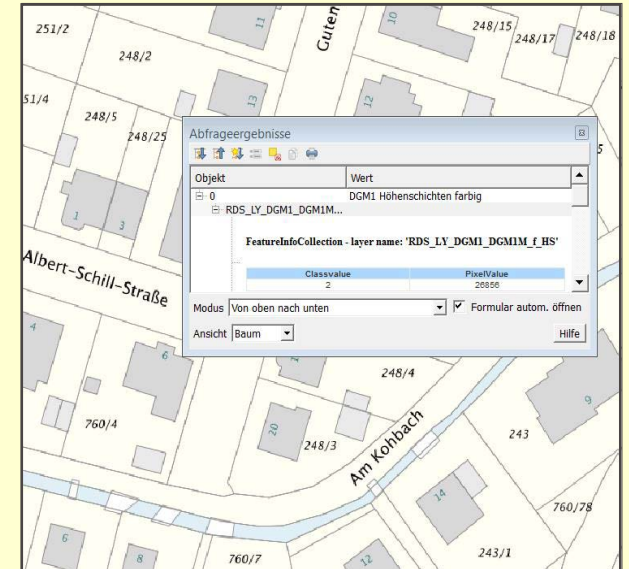


Abbildung 2: Kombination mit ALKIS Basis Dienst. DGM 1m wurde auf transparent gestellt und in den Hintergrund positioniert. GetFeatureInfo - Abfrage zur Z-Höhe (Pixel Value).

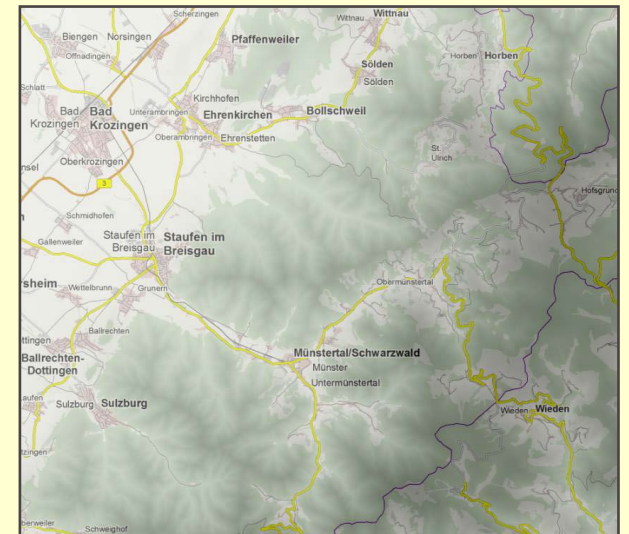


Abbildung 3: Kombination DGM1 Höhenverlauf Graustufen mit WMS Maps4BW zur Darstellung realer Höhen