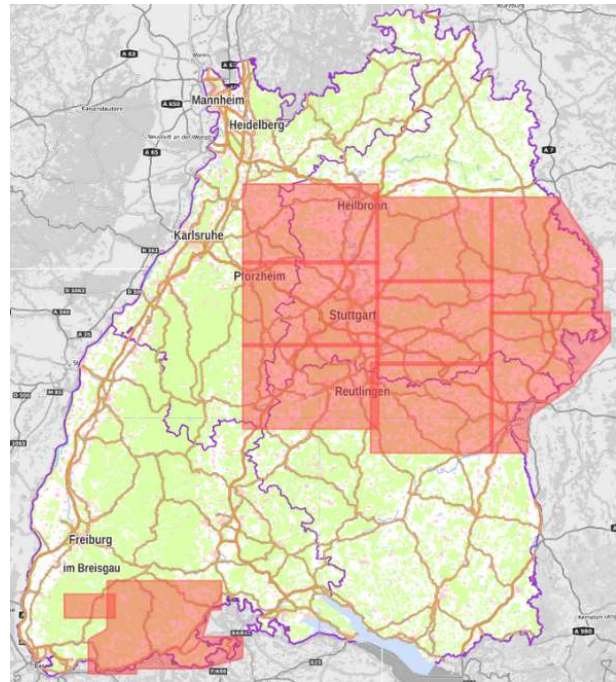


Aktuelle Luftbilddaten 20 cm – TrueDOP ohne sichttote Räume

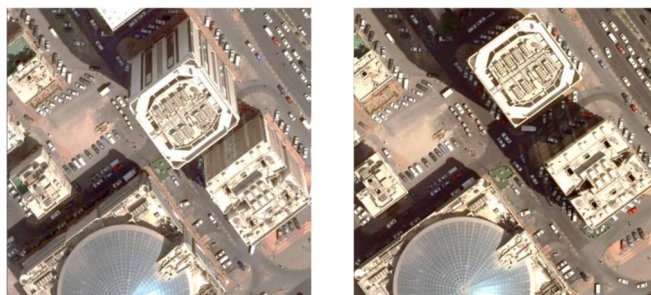
Die Sommerbefliegung, bei der jedes Jahr ein Drittel von Baden-Württemberg zur Gewinnung von Luftbilddaten mit 20 cm Auflösung befliegen wird, ist seit vielen Jahren ein fester Bestandteil der Jahresplanung im LGL. Damit stellt das LGL den Kommunen und Landesbehörden wie auch der Privatwirtschaft regelmäßig aktuelle und präzise Planungsunterlagen zur Verfügung. Durch den dreijährigen Rhythmus stellen wir sicher, dass flächendeckend überall im Land aktuelle Luftbilddaten vorliegen. Die Daten aus der Sommerbefliegung 2020, die die Landesfläche mit belaubter Vegetation abdeckt, stehen jetzt zum Abruf bereit.

Im Jahr 2020 war der mittlere und östliche Teil von Baden-Württemberg sowie der südliche Schwarzwald an der Reihe. Diese Luftbilddaten sind jetzt fertig aufbereitet und vertrieblich verfügbar. Im Lauf der nächsten Wochen und Monate werden sie an unsere Stammkunden verschickt. Neben den Luftbilddaten mit 20 cm Auflösung liegen zudem digital entzerrte Luftbilder, sogenannte Digitale Orthophotos (DOP20) vor. Sie sind als Farb-, Graustufen oder Infrarot-Variante erhältlich. Diese DOP20 sind z.B. im Lieferumfang der „Rahmenvereinbarung Geobasisdaten“ enthalten, im Zuge derer die Gemeinden und Städte im Land zu pauschalisierten Konditionen regelmäßig Geobasisdaten erhalten. Aber auch alle anderen Interessierten können diese Daten jetzt beziehen.



Eine Neuerung ist die Umstellung auf sogenannte „TrueDOP“. Für diese Daten werden durch ein aufwändiges Herstellungsverfahren bisher enthaltene sichttote Räume vermieden. In den herkömmlichen Luftbildern und Orthophotos waren zum Bildrand hin zunehmend Verdeckungen und Umklappeffekte von Gebäuden oder anderen Objekten enthalten (siehe linkes Bild).

In TrueDOP werden Objekte grundrisstreu abgebildet (siehe rechtes Bild). Nach zwei weiteren Befliegungen in den Jahren 2021 und 2022 wird der Qualitätsstandard TrueDOP für das gesamte Land vorliegen.



Bei Interesse an unseren Luftbilddaten wenden Sie sich bitte an geodaten@lgl.bwl.de. Im Geoportal Baden-Württemberg (www.geoportal-bw.de) können die Luftbilddaten unentgeltlich angeschaut werden.